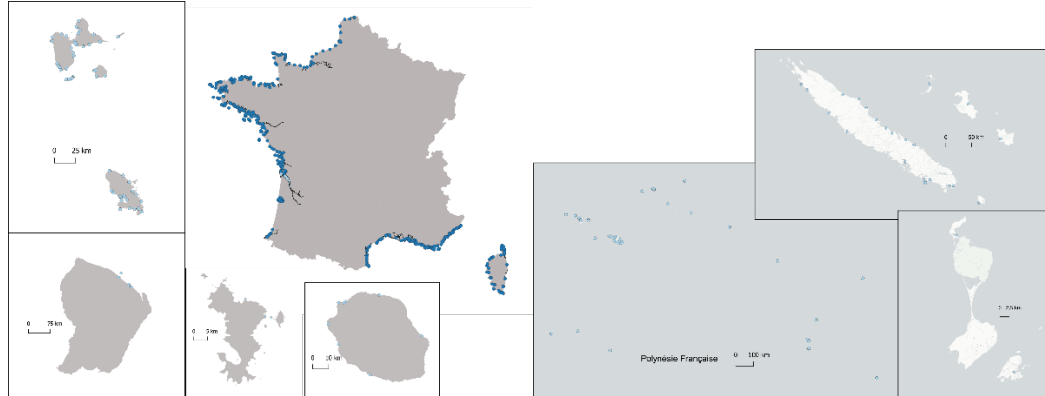


Descriptif de gestion du référentiel des ports maritimes (PTS)



Office Français de la Biodiversité Office International de l'Eau / Sandre

Titre : Description de gestion du référentiel des ports (PTS) maritimes

Créateur : Système de l'Information sur l'Eau (SIE)

Contributeurs : SHOM, IFREMER, OFB, OiEau

Résumé : Ce document présente l'ensemble des informations décrivant le référentiel des ports (PTS) maritimes et fluviaux-maritimes et détaillant la gestion de ce référentiel.

Version : 1

Type : Texte

Format : Pdf

Couverture spatiale : France entière

Date : 2024-01-18

Identifiant : <http://id.eaufrance.fr/pts/>

Langue : fra

Droits d'usage : <http://creativecommons.org/licenses/by-nc-sa/2.0/fr>

eaufrance



www.eaufrance.fr

Le portail www.eaufrance.fr est le point d'entrée du Système d'information sur l'eau (SIE). Eaufrance a pour objectif de faciliter l'accès à l'information publique dans le domaine de l'eau en France

Table des matières

1	Identification du référentiel	3
1.1	Titre du référentiel	3
1.2	Identifiant unique du référentiel	3
1.3	Point de diffusion du référentiel	3
1.4	Description du référentiel	3
1.5	Diffusion du référentiel	3
1.6	Liens utiles	4
1.6.1	Liens métadonnées :	4
1.6.2	Liens données de référence :	4
1.6.3	Liens scenario d'échange / dictionnaire :	4
1.6.4	Lien rapport de contrôles :	4
2	Administration du référentiel	4
2.1	Intervenants : contact	4
2.2	Administrateur responsable de la cohérence nationale du référentiel	4
2.3	Garantie de service de l'administration du référentiel	5
2.3.1	Schéma de flux de collecte et de diffusion du référentiel	5
2.3.2	Procédure :	6
3	Contenu du référentiel	7
3.1	Dictionnaire SANDRE de rattachement	7
3.2	Identifiant du port	7
3.3	Liste des attributs du référentiel	7
4	Cycle de vie du référentiel	7
4.1	Règles de contrôles	8
4.2	Fréquence de mise à jour	8
4.3	Historisation	8

1 IDENTIFICATION DU REFERENTIEL

1.1 TITRE DU REFERENTIEL

Référentiel des ports (PTS) maritimes.

1.2 IDENTIFIANT UNIQUE DU REFERENTIEL

PTS

1.3 POINT DE DIFFUSION DU REFERENTIEL

Site du Sandre : <https://www.sandre.eaufrance.fr>

Atlas Catalogue : <https://www.sandre.eaufrance.fr/atlas/>

1.4 DESCRIPTION DU REFERENTIEL

Le référentiel des ports comporte principalement les concepts suivants :

- Port : <http://id.eaufrance.fr/ddd/pts/2/Port>
- Zone portuaire : <http://id.eaufrance.fr/ddd/pts/2/ZonePortuaire>
 - dont la zone administrative portuaire : <http://id.eaufrance.fr/ddd/pts/2/ZoneAdministrativePortuaire>
- Activité portuaire : <http://id.eaufrance.fr/ddd/pts/2/ActivitePortuaire>

1.5 DIFFUSION DU REFERENTIEL

Le référentiel géographique est diffusé selon le découpage suivant :

- **France entière (espace maritime français) :**
 - **PortMaritime_FRA**
 - **ZonePortuaire_FRA**

1.6 LIENS UTILES

1.6.1 LIENS METADONNEES :

- Métadonnées de données à jour :
<http://id.eaufrance.fr/pts>

1.6.2 LIENS DONNEES DE REFERENCE :

- Service web unique :
<https://services.sandre.eaufrance.fr/geo/sandre>
- Service web thématique :
<https://services.sandre.eaufrance.fr/geo/pts>

1.6.3 LIENS SCENARIO D'ECHANGE / DICTIONNAIRE :

- Dictionnaire interactif :
<http://id.eaufrance.fr/ddd/pts/2>
- Scenario d'échange :
<http://id.eaufrance.fr/scg/pts/1>

1.6.4 LIEN RAPPORT DE CONTROLES :

<https://mdm.sandre.eaufrance.fr/geo/rapportsv3/rapport/2853?>

2 ADMINISTRATION DU REFERENTIEL

2.1 INTERVENANTS : CONTACT

- **Contact ST. Sandre** (contrôle/diffusion référentiel) : sandre@sandre.eaufrance.fr

2.2 ADMINISTRATEUR RESPONSABLE DE LA COHERENCE NATIONALE DU REFERENTIEL

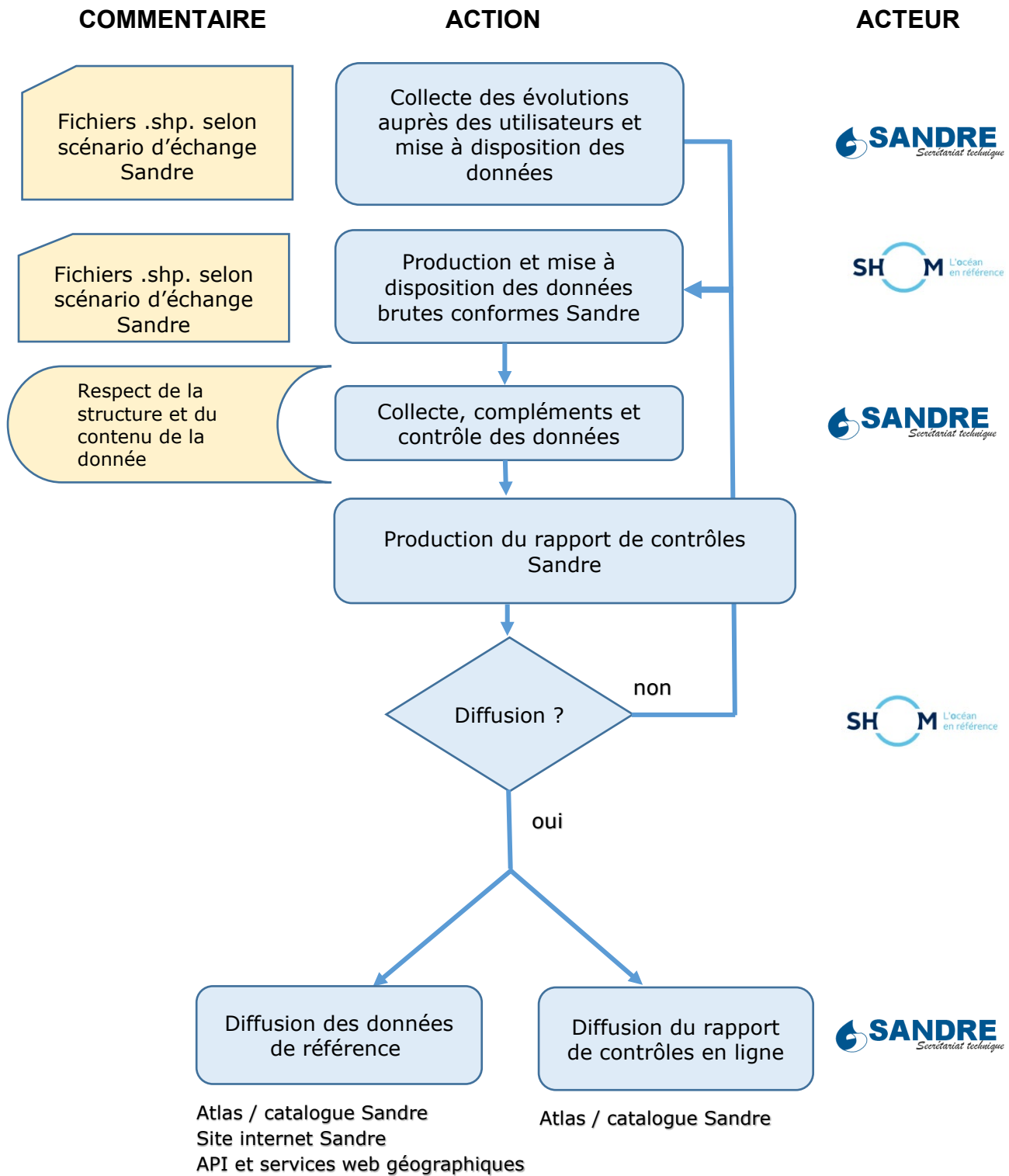
Le Secrétariat Technique Sandre est l'administrateur national du référentiel des ports sous la coordination de l'OFB. Il assure la collecte, l'agrégation, le contrôle et la diffusion du référentiel. Le SHOM assure la production et la **fourniture** des données relatives aux ports (PTS) maritimes. Le ST Sandre complète notamment ces données avec les codifications alternatives des ports : codes un-locode, euers et sdnc38.

!\ L'organisme en charge de la production et la fourniture des données des ports fluviaux n'a pas encore été identifié à ce stade du document. Par conséquent, la diffusion du référentiel des ports (PTS) est limitée aux ports maritimes (et fluvio-maritimes).

Les utilisateurs du référentiel peuvent faire remonter leurs demandes d'évolutions auprès du Sandre à l'adresse : sandre@sandre.eaufrance.fr. Il est chargé de les transmettre aux producteurs de données le cas échéant pour traitement.

2.3 GARANTIE DE SERVICE DE L'ADMINISTRATION DU REFERENTIEL

2.3.1 SCHEMA DE FLUX DE COLLECTE ET DE DIFFUSION DU REFERENTIEL



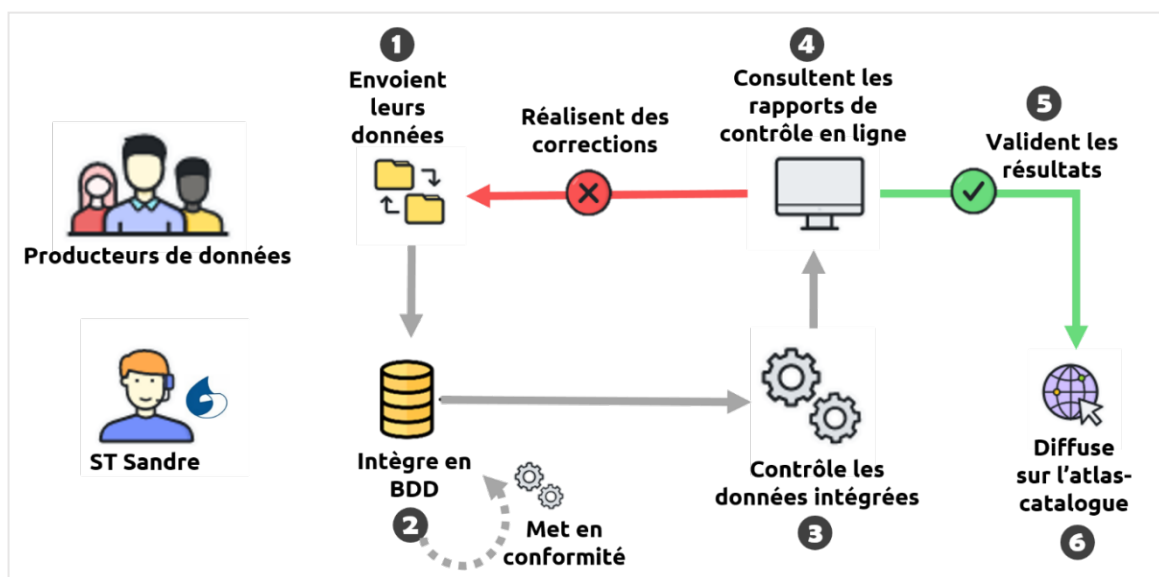
2.3.2 PROCEDURE :

Responsabilités :

- Le producteur (en l'occurrence le SHOM) assure la production et la mise à disposition de ses données. Il est responsable de la qualité de ses données. Il envoie les données au ST Sandre dans le format géographique demandé dans la mesure du possible.
- Le ST Sandre assure la collecte des données brutes nationales du référentiel auprès des producteurs à une fréquence annuelle. Il assure leur contrôle et de leur diffusion sous forme de référentiel. Il est aussi responsable de la création et la diffusion des documents de spécification nécessaires à ce référentiel (*document d'administration, dictionnaire, scénario d'échange, descriptif des contrôles réalisés sur le référentiel...*) élaborés en amont.

Les contrôles portent notamment sur :

- la présence des champs
- le renseignement des champs obligatoires
- la cohérence des codes identifiants
- la présence de doublons
- le respect des nomenclatures
- la longueur et le format des champs
- la confrontation au référentiel associé
- La localisation dans une emprise
- La localisation dans un territoire
- Le respect des règles de généalogie



3 CONTENU DU REFERENTIEL

3.1 DICTIONNAIRE SANDRE DE RATTACHEMENT

Dictionnaire Description des ports version 2

3.2 IDENTIFIANT DU PORT

Identifiant unique du port qui relève de la responsabilité du ST Sandre.

3.3 LISTE DES ATTRIBUTS DU REFERENTIEL

Les attributs du référentiel sont disponibles dans le scénario d'échanges géographique associé à la diffusion du référentiel des ports (cf. chapitre 1.6).

4 CYCLE DE VIE DU REFERENTIEL



Cycle effectué à chaque mise à jour.

4.2. REGLE REGISSANT LA DIFFUSION DES PORTS DANS LE REFERENTIEL

- [R0] **Pour qu'un port soit ajouté dans le référentiel**, tous les attributs « **obligatoires** » doivent être renseignés par le producteur de la donnée **conformément au scénario d'échange géographique**.
- [R1] **Pour qu'un port soit ajouté dans le référentiel**, il faut que la donnée soit constituée d'une **géométrie unique** à laquelle sont associés les attributs renseignés conformément au scénario d'échange géographique.
- [R2] **Pour qu'un port soit ajouté dans le référentiel**, il faut que la projection soit en **WGS84** - Projection Pseudo_Mercator associée au World_Geodetic_System_1984 - (EPSG : 4326).
- [R3] **Chaque mise à jour du référentiel des ports** fait l'objet d'une généalogie qui trace les évolutions entre chaque mise à jour successive du référentiel.
- [R4] **Le référentiel est diffusé à l'échelle de l'espace maritime national**.

4.1 REGLES DE CONTROLES

- [R5] Le ST Sandre effectue des contrôles de respect de la structure de la donnée : noms de colonnes, types de contenu.
- [R6] Le ST Sandre effectue des contrôles de conformité des spécifications Sandre : nomenclature, codification, etc.
- [R7] Le ST Sandre effectue des contrôles de cohérence : doublon de codes, doublons de géométrie, commune de référence, respect des règles de généalogie...

4.2 FREQUENCE DE MISE A JOUR

- Annuelle

4.3 HISTORISATION

- Entre chaque version du référentiel des ports selon le concept de généalogie défini dans le dictionnaire de donnée.
- La table de généalogie est produite par le ST Sandre avec le SHOM.