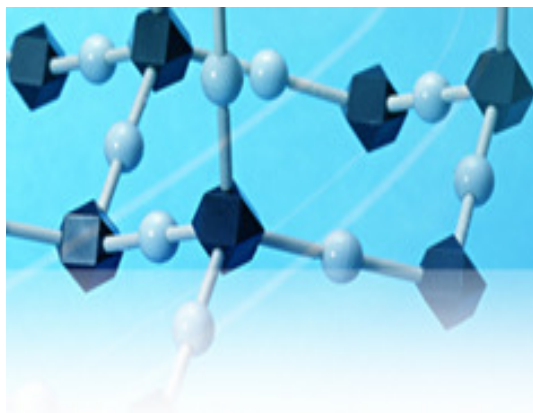


# EDILABO dans le domaine de l'assainissement urbain



**Service d'Administration Nationale des Données et Référentiels sur l'Eau (Sandre)**

[www.sandre.eaufrance.fr](http://www.sandre.eaufrance.fr)



**Yohann Moreno – sandre@eaufrance.fr**

# Rappel concernant le périmètre couvert par le standard d'échange de données Sandre EDILABO

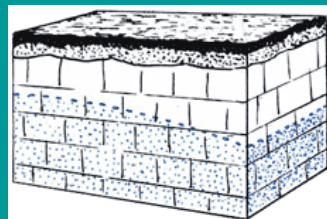


**Qualité des eaux superficielles continentales (cours d'eau, plan d'eau)**



**Acteurs concernés**

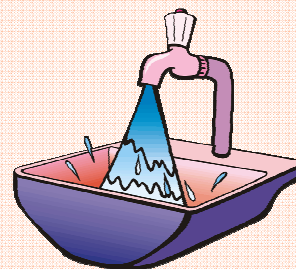
Agences de l'Eau, collectivités, laboratoires...



**Qualité des eaux souterraines**



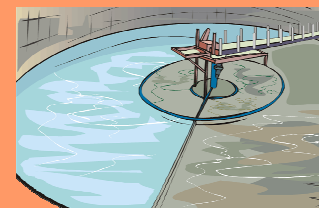
BRGM, collectivités, laboratoires...



**Alimentation en eau potable**



ARS, gestionnaires d'installations AEP, collectivités, laboratoires...



**Assainissement urbain...**



DDT, Agences de l'Eau, gestionnaires de STEU, collectivités, laboratoires...

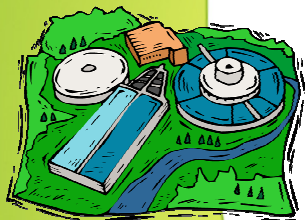
EDILABO

## Les ouvrages concernés dans le domaine de l'assainissement urbain

---



### Stations de traitement d'eaux usées d'origine urbaine



Concepts assainissement urbain	Concepts EDILABO
STEU	= Station de prélèvement
Point de mesure physique	= Localisation de prélèvement



### Systèmes de collecte

Concepts assainissement urbain	Concepts EDILABO
Système de collecte	= Station de prélèvement
Point de mesure physique (ex: déversoir d'orage)	= Localisation de prélèvement

# Acteurs impliqués dans le domaine de l'assainissement urbain

---



Agences de l'eau



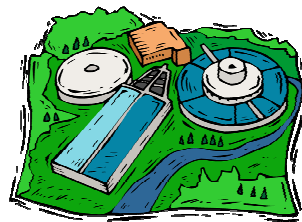
SATESE



DDT



Sandre



Exploitants de stations de traitement d'eaux usées d'origine urbaine (STEU)



Préleveurs / Laboratoires d'analyses

# Acteurs impliqués dans le domaine de l'assainissement urbain



## Les Agences de l'Eau



### Missions:

Etablissements publics du ministère chargé du développement durable ayant pour missions de contribuer à réduire les pollutions de toutes origines et à protéger les ressources en eau et les milieux aquatiques.

Une Agence de l'Eau par bassin hydrographique.

Parmi ses missions, les Agences de l'Eau sont chargés de gérer les primes pour épuration collective des effluents domestiques, attribuées aux gestionnaires de stations d'épuration.

### Ressources informatiques:

Chaque Agence de l'Eau dispose de leur propre système d'information

# Acteurs impliqués dans le domaine de l'assainissement urbain

---



## Les Directions Départementales des Territoires (DDT)



### **Missions:**

Services déconcentrés du Ministère chargé de l'Environnement ayant pour mission d'élaborer et mettre en œuvre les politiques de l'Etat en matière d'environnement à l'échelle du département.

Parmi ses missions, les DDT veillent à la conformité des stations de traitement d'eaux usées présentes sur leur territoire par rapport à la réglementation en vigueur

### **Ressources informatiques:**

Chaque DDT dispose de leur propre système d'information (exemple: AUTOSTEP)

## Acteurs impliqués dans le domaine de l'assainissement urbain

---



### **Services d'Assistance Technique aux Exploitants des Stations d'Épuration (SATESE)**



#### **Missions:**

Services techniques de collectivités territoriales ayant pour mission d'apporter aux exploitants de stations d'épuration les conseils et la formation devant permettre d'améliorer et d'optimiser le fonctionnement des ouvrages d'assainissement collectif dont ils ont la charge.

#### **Ressources informatiques:**

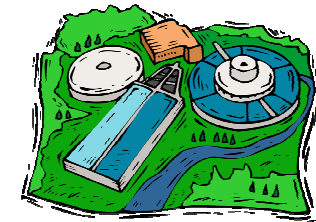
Chaque SATESE dispose de leur propre système d'information (exemple: Microsat, Neptune)

## Acteurs impliqués dans le domaine de l'assainissement urbain

---



### Les exploitants de stations de traitement d'eaux usées



#### **Missions:**

Services techniques de collectivités territoriales ou établissements privés chargés de veiller au bon fonctionnement et à l'entretien des stations de traitement d'eaux usées d'origine urbaine

#### **Ressources informatiques:**

Les gestionnaires de stations d'épuration disposent de leurs propres systèmes d'information (exemple: MESURESTEP,...)



## Acteurs impliqués dans le domaine de l'assainissement urbain

---



### **Service d'Administration Nationale des Données et Référentiels sur l'Eau (Sandre)**



#### **Missions:**

Service technique, rattaché à l'Office International de l'Eau et sous tutelle de l'ONEMA, chargé d'administrer des référentiels de données et d'élaborer des standards d'échange de données informatisés dans le domaine de l'eau

#### **Ressources informatiques:**

Le Sandre met librement à disposition sur son internet [www.sandre.eaufrance.fr](http://www.sandre.eaufrance.fr) l'ensemble des spécifications techniques d'échanges de données, les référentiels nationaux (paramètres, méthodes, unités de mesure,...)...

# Acteurs impliqués dans le domaine de l'assainissement urbain

---



## Préleveurs et laboratoires d'analyses



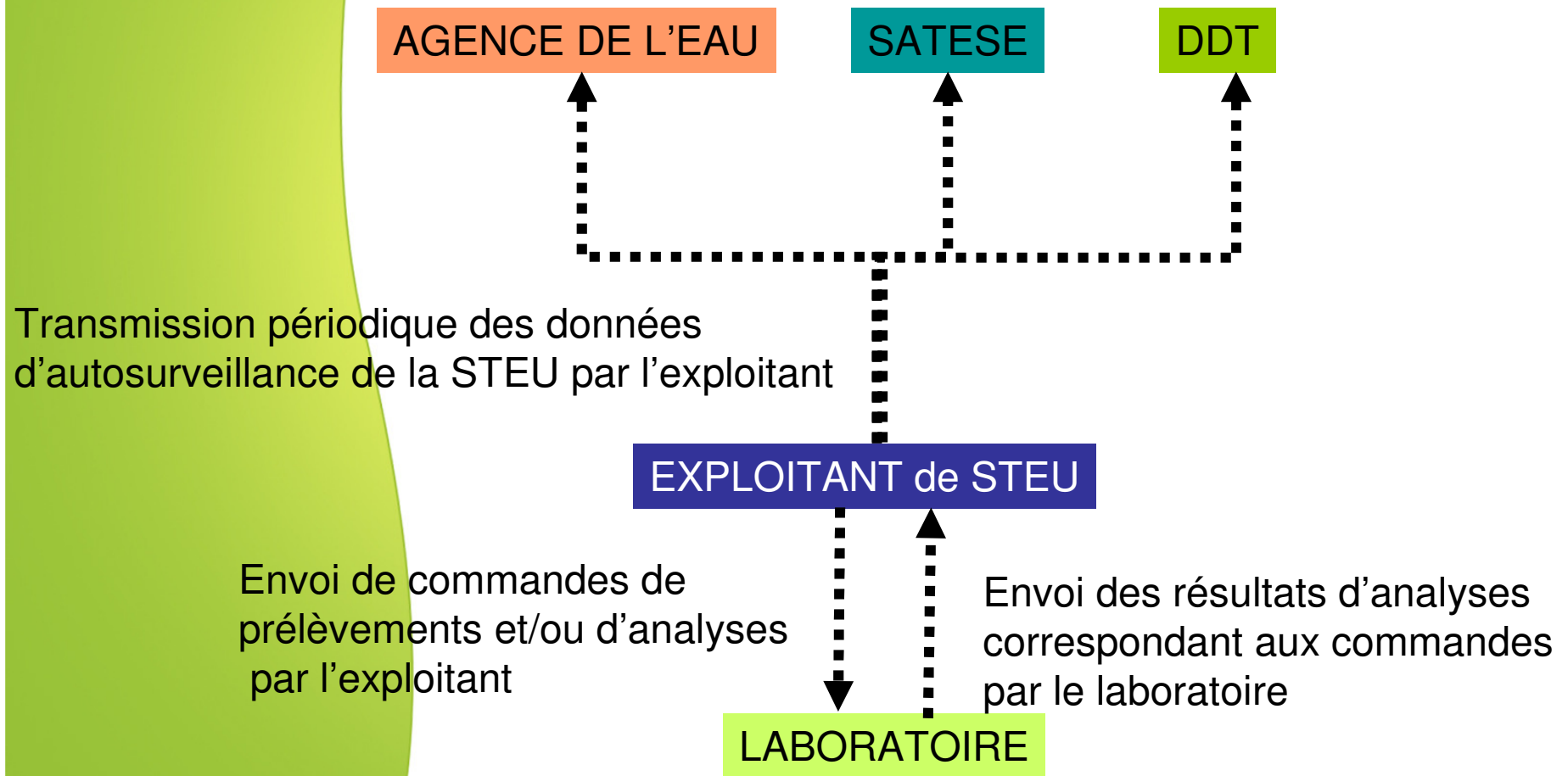
### **Missions:**

Etablissements publics ou privés chargés de réaliser des prestations de prélèvements et/ou d'analyses de différents supports (eaux usées, boues,...) provenant des stations d'épuration collectives ou des systèmes de collecte

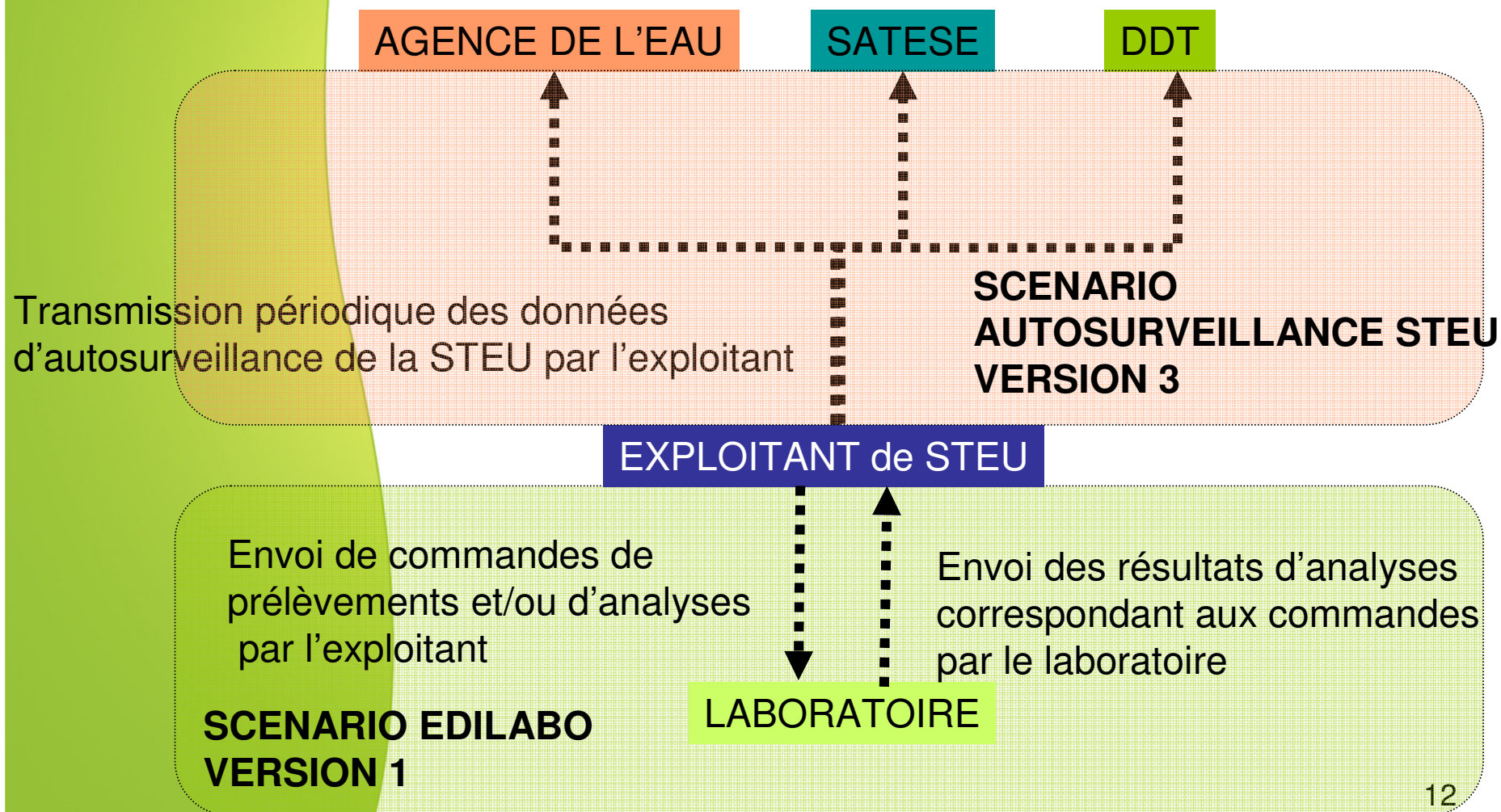
### **Ressources informatiques:**

Système d'information (LIMS) propre à chaque laboratoire d'analyse

# Les flux d'informations



# Les flux d'informations et les scénarii d'échanges Sandre



# Nature des données échangées par le scénario Sandre d'autosurveillance des STEU et système de collecte

## ✓ **Caractéristiques de la STEU**

- Code national de la STEU attribué par les Agences de l'Eau
- Nom de la STEU
- Maître d'ouvrage
- Exploitant
- Commune d'implantation de la STEU

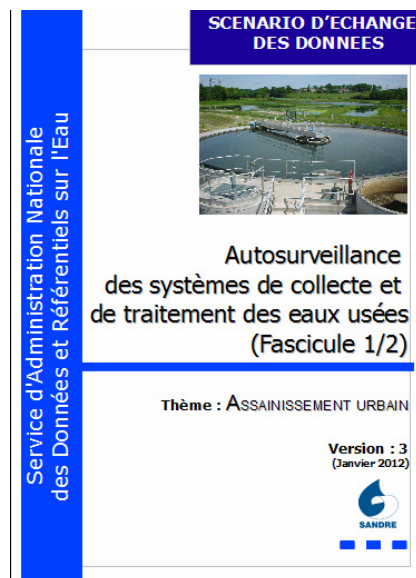
## ✓ **Caractéristiques des points de mesure**

- Code de point de mesure
- Localisation du point de mesure (entrée, sortie, by-pass,...)

## ✓ **Caractéristiques de prélèvements et analyses réalisés sur les points de mesure**

## ✓ **Destination des sous-produits**

## ✓ **Evènements survenus sur la STEU**



# Nature des données échangées par le scénario Sandre EDILABO dans le domaine de l'assainissement urbain

## DANS LE MESSAGE DE DEMANDE...

### ✓ **Caractéristiques de la demande de prestations**

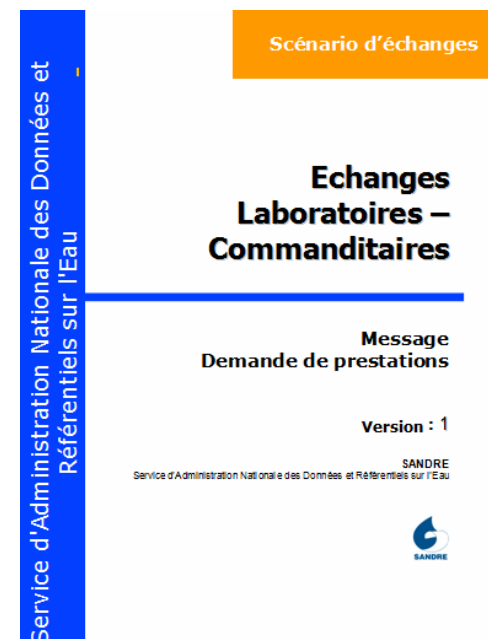
- Code de la demande
- Commanditaire (exploitant de STEU)
- Prestataire (laboratoire)
- Type de demande (prélèvements, analyses, mixte)...

### ✓ **Caractéristiques des prélèvements à réaliser ou pour lesquels des échantillons sont à analyser**

- Code national de la STEU
- Code du point de mesure
- Support prélevé (eau, boue,...)...

### ✓ **Caractéristiques des analyses à réaliser**

- Paramètre
- Méthode d'analyse
- Fraction analysée
- Unité de mesure...



# Nature des données échangées par le scénario Sandre EDILABO dans le domaine de l'assainissement urbain

## DANS LE MESSAGE D'ENVOI DE RESULTATS...

### ✓ **Caractéristiques de la demande de prestations**

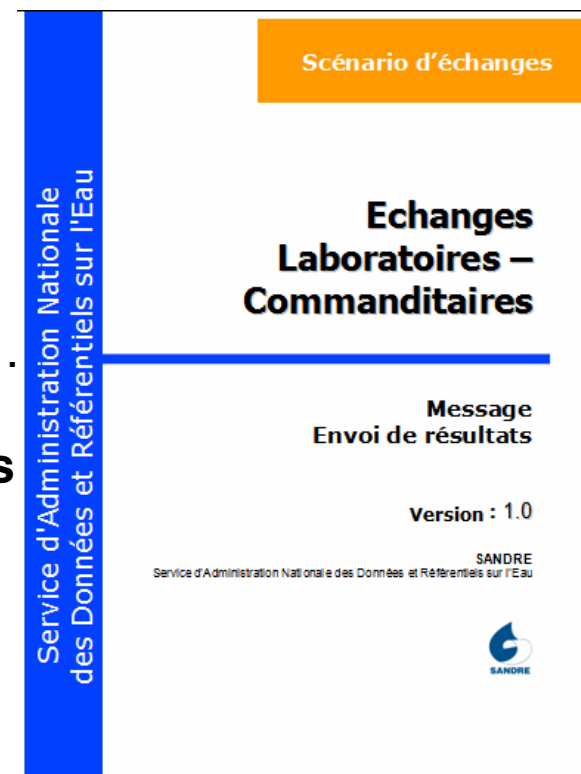
- Code de la demande
- Commanditaire (exploitant de STEU)
- Prestataire (laboratoire)
- Type de demande (prélèvements, analyses, mixte)...

### ✓ **Caractéristiques des prélèvements ayant été réalisés ou pour lesquels des échantillons ont été analysés**

- Code national de la STEU
- Code du point de mesure
- Support prélevé (eau, boue,...)...

### ✓ **Résultats d'analyse**

- Paramètre
- Méthode d'analyse
- Fraction analysée
- Unité de mesure...



# Analyses couramment effectuées dans le cadre de l'autosurveillance réglementaire des STEU

---

## ✓ Sur le support (matrice) « EAU »

- Paramètres azotés (NK, NH<sub>4</sub>, NO<sub>2</sub>, NO<sub>3</sub>, NGL)
- Paramètres phosphorés (PT, ortho-phosphates)
- DBO<sub>5</sub>, DCO,...
- Micropolluants
  - HAP
  - COVH
  - BTEX
  - Pesticides
  - Métaux....

## ✓ Sur le support « BOUE »

- Matières sèches...



# Exemple d'organisation des échanges de données entre acteurs

**AGENCE DE L'EAU**

Export mensuel depuis MESURESTEP et envoi par courriel d'un fichier de données d'autosurveillance selon le scénario d'autosurveillance Version 3

Export depuis MESURESTEP et envoi par courriel d'un fichier EDILABO de demande d'analyses pour une période de janvier à Mars



**LABORATOIRE**



5

Import mensuel du fichier des données d'autosurveillance selon le scénario Sandre d'autosurveillance Version 3



**DDT**

5

4



3

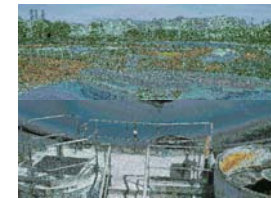
Import dans MESURESTEP du fichier EDILABO d'envoi de résultats

Import du fichier EDILABO de demande dans le LIMS, réalisation des analyses.

Export tous les mois d'un fichier EDILABO d'envoi de résultats

2

**EXPLOITANT de STEU**



## Liens utiles...

✓ **Pour télécharger le référentiel des STEU**

<http://www.assainissement.developpement-durable.gouv.fr/services.php>

✓ **Pour mieux connaître le scénario EDILABO, version 1**

[http://sandre.eaufrance.fr/Echanges-Laboratoires?id\\_rubrique=177](http://sandre.eaufrance.fr/Echanges-Laboratoires?id_rubrique=177)

✓ **Pour mieux connaître le scénario d'autosurveillance des STEU et systèmes de collecte, version 3 (deux fascicules)**

[http://sandre.eaufrance.fr/Autosurveillance-des-stations-d?id\\_rubrique=178](http://sandre.eaufrance.fr/Autosurveillance-des-stations-d?id_rubrique=178)

✓ **Pour consulter et télécharger les référentiels analytiques du Sandre (Paramètres, unités,...)**

• <http://sandre.eaufrance.fr/Consulter-une-donnee-d-un-jeu>

✓ **Pour télécharger le logiciel MESURESTEP**

<http://www.assainissement.developpement-durable.gouv.fr/services.php>



***La diffusion de la version 4.X de MESURESTEP incluant EDILABO est prévue courant 2012***